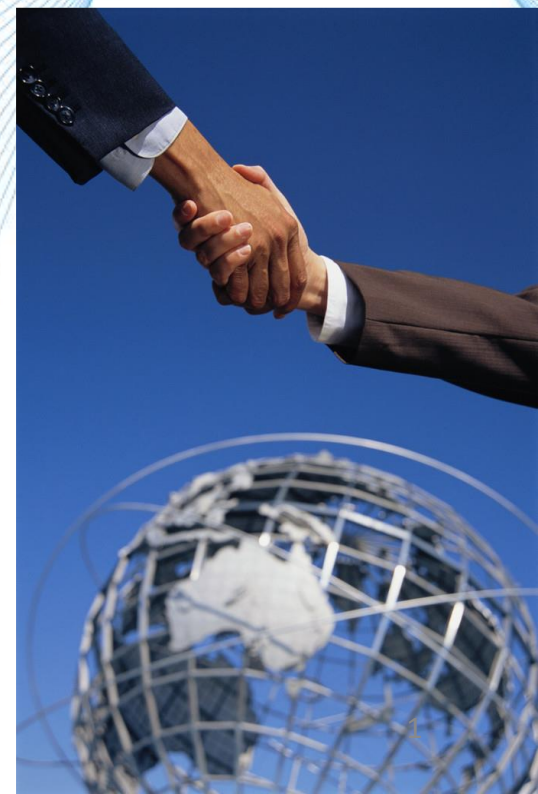




**Commission de gestion du 9 décembre 2021  
Mandat de gestion Cnam : point de situation  
Version 1.0**



## 1- Actualités : modernisation du SI Cnam.

Projet **METEORE** : Nouveau « moteur » de tarification sur le système informatique Cnam.

→ Intégration et adaptation du moteur de tarification de la Mutualité Sociale Agricole

→ Démarrage en plusieurs étapes

→ Première étape :

→ fin 2022 en production

→ Seulement pour le Régime Général et **un seul régime spécial : la CANSSM**

→ Domaine limité aux frais de santé pharmacie : FSP, FSE, tarification, recyclage...

→ Sollicitation (2021-2022) de vos CPAM mandataires (Moselle aujourd'hui) pour la recette spécifique du régime minier (mode « bench » données réelles)

→ Forte sensibilité : projet en priorité 1 (iso-fonctionnalité absolue)

→ Étapes suivantes :

→ Elargissement aux spécificités RO des autres régimes spéciaux

→ Elargissement aux spécificités RC de la CAMIEG

→ Elargissement aux autres frais de santé

# 1- Actualités. Elargissement des contrôles Protection Universelle Maladie (PUMA)

## Projet **CONTRÔLE DE RÉSIDENCE PUMA**.

**Objectif** : croiser les informations détenues sur le SI Cnam (rattachement des bénéficiaires majeurs) avec celles de la DGFIP

### **Moyens** :

- export de données des BDO vers la DGFIP
- confrontation des données de rattachement des bénéficiaires avec les données fiscales à la DGFIP
- exploitation des retours sur le SI Cnam (résidence en France, résidence à l'Étranger)
  - en cas d'incertitude, signalement aux organismes (Artois, Moselle)
  - puis sollicitation éventuelle des personnes avec demande de pièces justificatives

### **Limites** :

- aucune désaffiliation automatique
- analyse sous la responsabilité des organismes (Artois, Moselle)
- pas de contrainte de délai

### **Délais** :

- démarrage en production début 2022 3

**Objectif** : élargir aux régimes partenaires les échanges entre le SI-Cnam et le GIP UNION RETRAITE visant à transmettre les adresses postales référencées dans les BDO (et réputées fiables)

### Situation actuelle :

- chaque année en avril, la Cnam effectue une extraction de ses données d'adresse (périmètre Régime général exclusivement) et les transmet à la Cnav qui les centralise et les transmet en juin au GIP Union Retraite
- Le GIP Union Retraite ne stocke pas ces données sur des bases permanentes

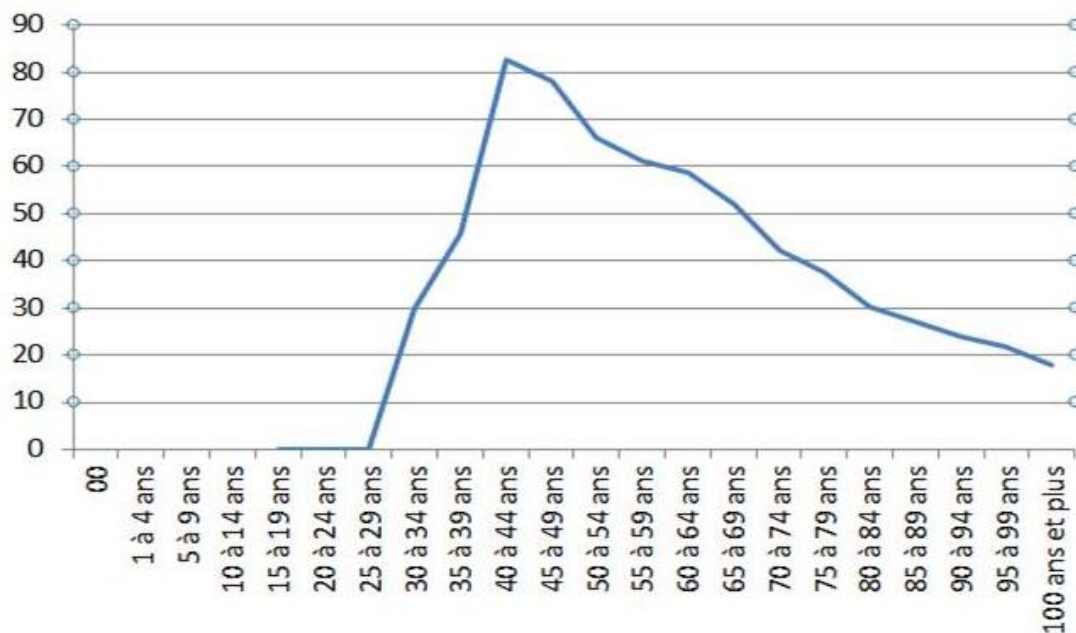
### Précisions :

- démarrage en production début 2022 pour les régimes spéciaux dont CANSSM
- pas de nécessité de convention bilatérale
- la Cnam signe une convention avec la CNAV en tant qu'opérateur du Régime Général et des partenaires (régimes et mutuelles délégataires)
- tests en cours avec deux partenaires : ENIM et CAMIEG
- exclusion d'un partenaire à sa demande : la CNMSS

**Rappel de la Commission de Gestion précédente** : complexité pour élargir l'utilisation de services dématérialisés à des populations âgées ou précaires.

Analyse Cnam/MARP de la typologie des assurés CANSSM en regard de celle du Régime Général.

**Taux de comptes ouverts à la CANSSM**



- Adhésion à MonCompte très élevée chez les actifs (ex : 80% chez les 40-50 ans)
- Effet « aidants » notable à partir de 80 ans
- 83 comptes ouverts sur 466 assurés centenaires (18%)
- Campagne de promotion Cnam début 2022 à coupler avec des actions locales, notamment vers les enfants et petits-enfants (suggestion MARP)

## 2- Mandat de gestion : indicateurs récents

Objectif	janv-21	févr-21	mars-21	avr-21	mai-21	juin-21	juil-21	août-21	sept-21	oct-21
Délai de remboursement des FSE aux assurés <i>Nombre de décomptes</i>	6	6	6	6	6	6	6	6	6	6
Délai de remboursement ( traitement ) des FSP aux assurés et PS <i>Nombre de décomptes</i>	10	9	11	16	18	15	15	14	16	11
Délai moyen de production des cartes Vitale hors l'envoi et le retour du formulairee :	20 jours	18,73	18,73	19,08	19,09	18,79	19,67	17,92	17,66	19
Délai moyen d'attribution rente AT/MP: date de Notification - date de consolidation ( delais SM + SA) Délai moyen d'attribution rente AT/MP date de notification - date reception du Taux ( delai SA) <i>Nombre d'attribution rente AT/MP</i>	Délai SA 45 jours	596,1	459,4	447,2	687,1	275,3	931,8	587,4	530,4	550,4
		29,2	34,4	39,3	33,4	24,2	30,1	60,2	32,1	40,8
		43	45	45	46	20	24	34	33	39
Délai moyen de révision rente AT/MP (date de notification - date de reception de la demande) <i>Nombre de révision rente AT/MP</i>	180 jours	121,6	100,3	92,8	94,9	109,9	134,2	116,5	95,8	92,1
		81	81	86	64	57	61	48	40	41
Taux de décroché téléphonique <i>Nombre d'appels présentés</i>	90,0%	69,09%	68,9%	74,2%	69,4%	73,3%	78,3%	67,6%	59,1%	76,9%
		4 804	4 932	5 608	5 132	4 528	4 703	4 405	4 568	4 285
		3 319	3 397	4 161	3 561	3 320	3 681	2 978	2 698	3 297
										80,09%
										3 431
										2 748

### Commentaire Cnam.

- Indicateurs de délais très satisfaisants, au-delà des engagements du mandat de gestion
- Amélioration notable à la rentrée sur le taux de décroché, MAIS nouveau **risque de dégradation** dès début novembre en lien avec les interrogations des populations et des absences RH en CPAM liées au Covid  
Mais, en contrepartie, délais respectés sur les réponses aux réclamations.

Délai de réponse aux réclamations	70 % en moins 10 jours	81,33%	94,3%	94,7%	100,0%	97,5%	97,4%	98,0%	98,8%	100,0%	100,0%
Délai de réponse aux réclamations	90 % en moins 21 jours	84,00%	100,0%	98,7%	100,0%	97,5%	97,4%	98,0%	98,8%	100,0%	100,0%
<i>Nombre de réclamations traitées</i>		75	70	76	47	40	38	51	83	84	79
<i>Nombre de réclamations traitées en 10 j et moins</i>		61	66	72	47	39	37	50	82	84	79
<i>Nombre de réclamations traitées en 21 j et moins</i>		63	70	75	47	39	37	50	82	84	79